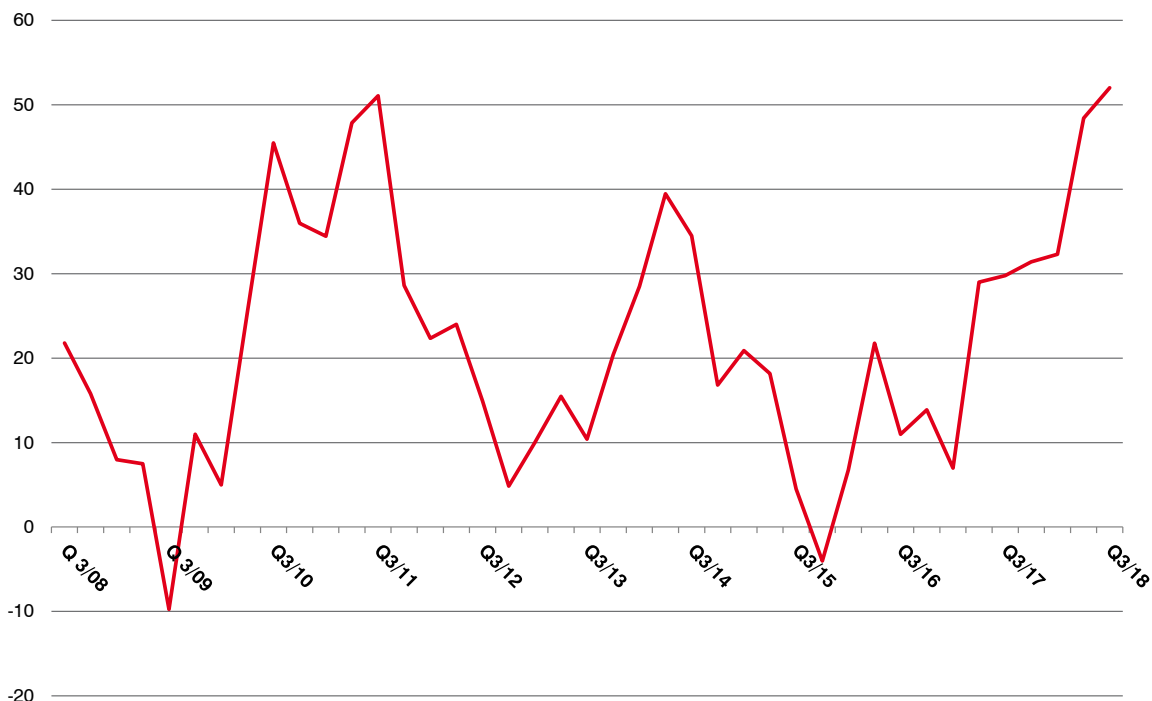


## SCI GLOBAL RAIL INDEX 3/2018

### Exzellente Stimmung unter den Top-Managern – ungebrochen positives Bild in der Bahnbranche

Das Geschäftsklima unter den führenden Unternehmen in der globalen Bahnindustrie bewegt sich im dritten Quartal 2018 weiter in positive Richtung. Das zeigt der aktuelle SCI RAIL BUSINESS INDEX – eine regelmäßige Befragung der Top-Manager der weltweiten Bahnbranche durch das Beratungsunternehmen SCI Verkehr. Die Stimmung in der Branche verbleibt aufgrund der unverändert guten Geschäftslage und den vollen Auftragsbüchern auf sehr hohem Niveau. Die InnoTrans 2018 bestätigte mit Besucher- und Ausstellerrekorden den anhaltenden Boom in der Branche. Maria Leenen, Geschäftsführerin der SCI Verkehr GmbH, bestätigt die positive Lage, in der sich die Branche derzeit befindet und mahnt gleichzeitig: „Wir befinden uns aktuell in einer konjunkturellen Hochphase. Aus der Erfahrung der letzten Jahre folgt nach der zyklisch wiederkehrenden Sättigung des Marktes auch wieder eine etwas moderatere Phase der Entwicklung.“

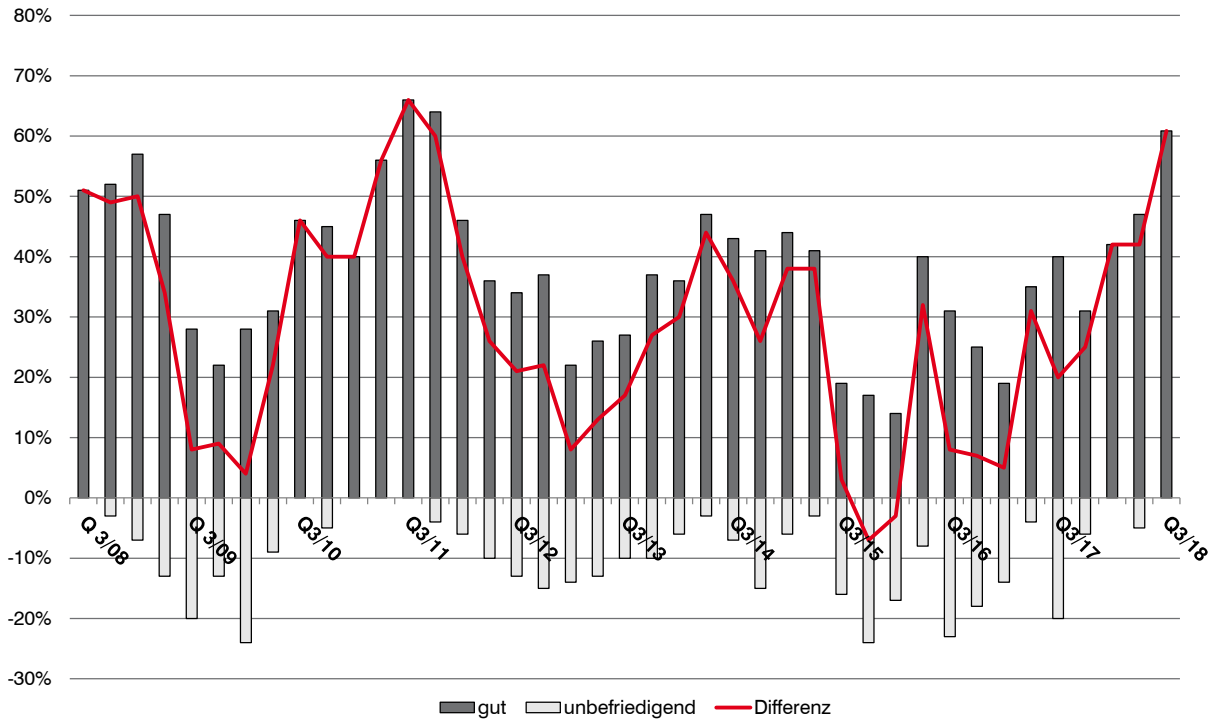
#### Rail Business Index



Quelle: SCI Verkehr GmbH

Bis Quartal 4/2009 Umfrage nur bei Unternehmen mit Hauptsitz in Deutschland durchgeführt.

### Entwicklung der aktuellen Geschäftslage

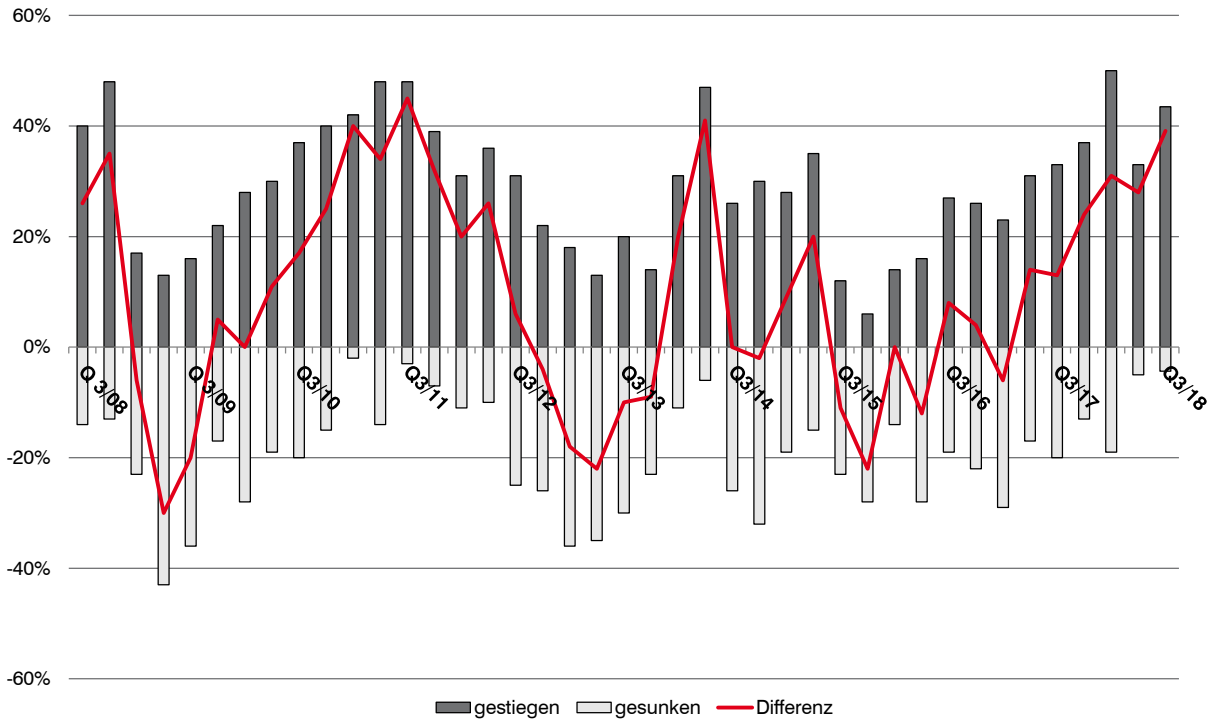


Quelle: SCI Verkehr GmbH

Bis Quartal 4/2009 Umfrage nur bei Unternehmen mit Hauptsitz in Deutschland durchge

Im Vergleich zum letzten Quartal macht die Bewertung der aktuellen Geschäftslage in der Bahnbranche einen weiteren Sprung in die positive Richtung. Damit erreicht die Entwicklung der Geschäftslage fast die bisher registrierten Höchstwerte. Im Gegensatz zu dem vorangegangenen Quartal bewertete keiner der Befragten die Situation in der aktuellen Umfrage als „unbefriedigend“. Diese positive Sicht auf die aktuelle Geschäftslage spiegelt die positive Stimmung in der Branche wider.

## Nachfrage nach Produkten und Leistungen

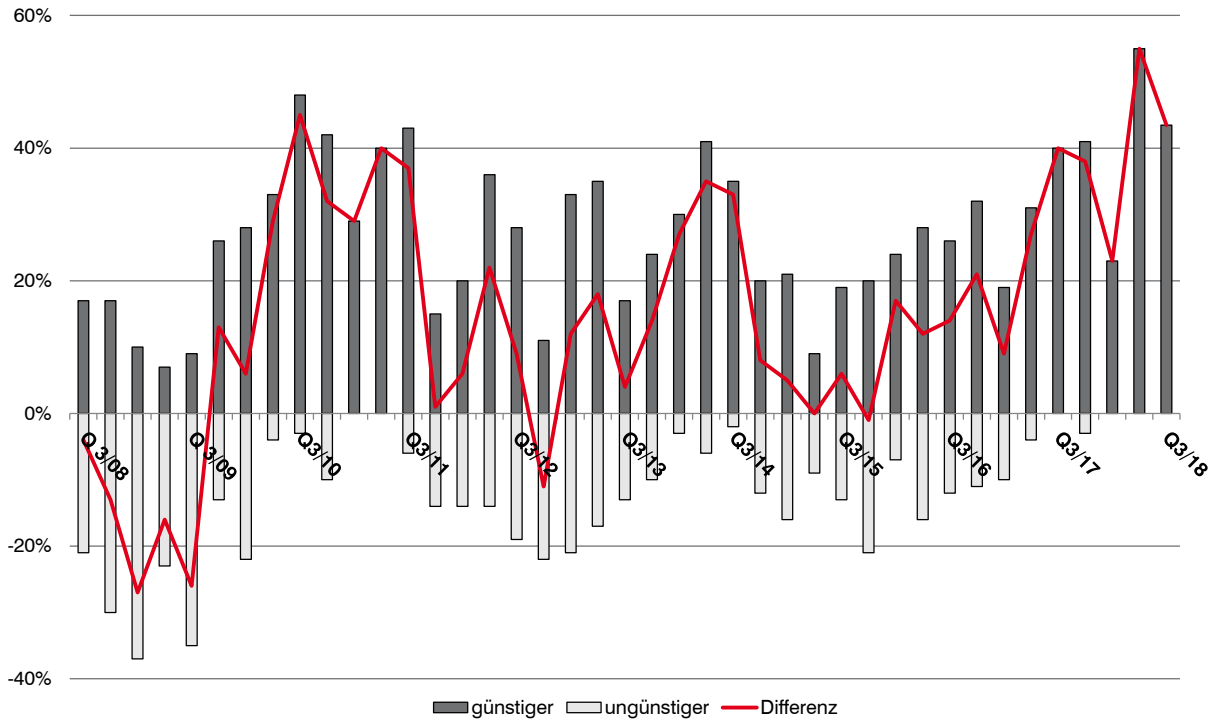


Quelle: SCI Verkehr GmbH

Bis Quartal 4/2009 Umfrage nur bei Unternehmen mit Hauptsitz in Deutschland durchge

Die Nachfrage nach Produkten und Dienstleistungen, als wichtiger Indikator für die Branchenentwicklung, setzt seinen dynamischen Aufwärtstrend in diesem Quartal fort. Insgesamt berichten 43% der befragten Top-Manager von einer positiven Entwicklung und einer gestiegenen Nachfrage in ihrem Business. Zusätzlich berichten ausnahmslos alle Teilnehmer über einen zufriedenstellenden Auftragsbestand. Dagegen steht nur ein sehr geringer Anteil von 4%, der eine gesunkene Nachfrage im letzten Quartal beschreibt. Insgesamt geben sogar 57% an, dass sie von der sehr guten Auftragslage profitieren.

Erwartete Geschäftsentwicklung im Verlauf der nächsten 6 Monate

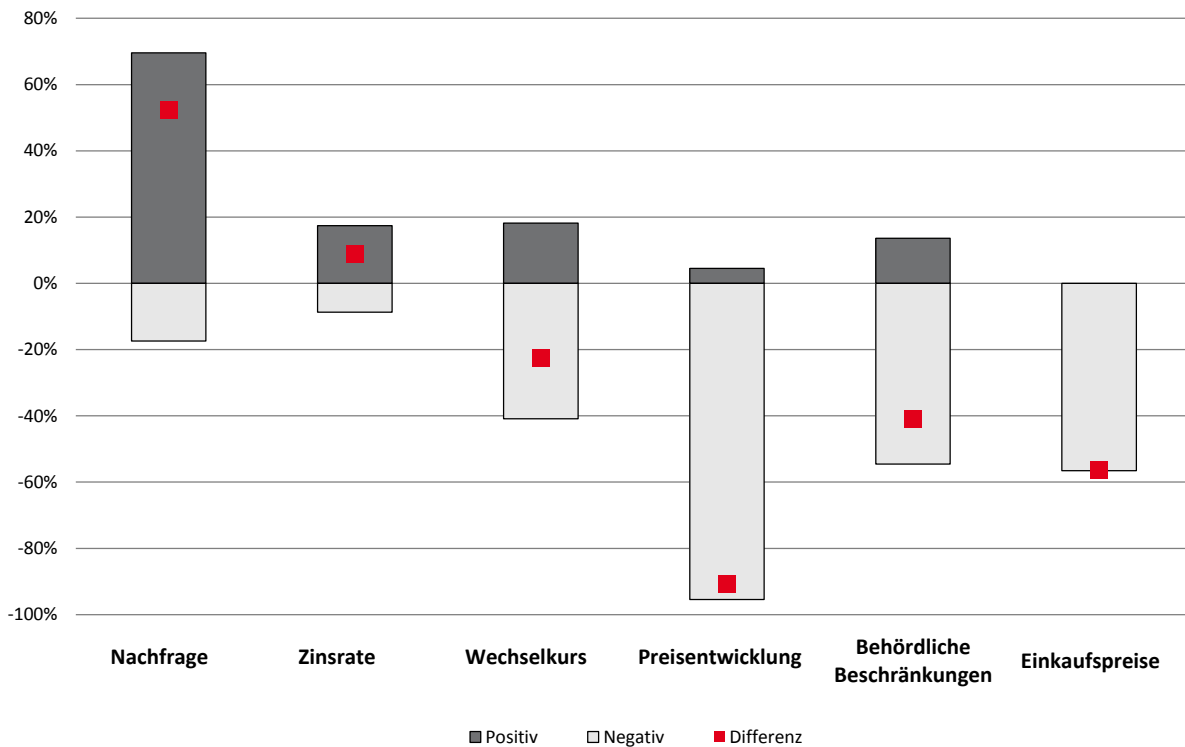


Quelle: SCI Verkehr GmbH

Bis Quartal 4/2009 Umfrage nur bei Unternehmen mit Hauptsitz in Deutschland durchge

Die Einschätzung der befragten Top-Manager bezüglich der in den nächsten sechs Monaten zu erwartenden Geschäftsentwicklung verbleibt auf sehr hohem Niveau. Auch wenn der Wert im Vergleich zum letzten Quartal etwas zurückgegangen ist, kann die Stimmung für die kommenden sechs Monate als sehr positiv angesehen werden. Das homogene Umfrageergebnis trifft weiterhin übergreifend auf alle Bereiche der Bahnbranche zu. Der leichte Abschwung im Vergleich zu dem letzten Quartal lässt allerdings eine aufkommende Skepsis bei den Top-Managern in der Bahnbranche bezüglich des anhaltenden Booms erkennen.

### Einflussfaktoren der Geschäftsentwicklung der letzten 12 Monate



Darüber hinaus hat SCI Verkehr die Top-Manager der Bahnbranche um eine Bewertung der wichtigsten Einflussfaktoren für die Geschäftsentwicklung der vergangenen zwölf Monate gebeten. Gemäß den Angaben der befragten Unternehmen haben insbesondere die Preisentwicklung und die Höhe der Einkaufspreise einen negativen Einfluss auf das bestehende Geschäft. Des Weiteren beeinflussten der bestehende Regulierungsrahmen sowie schwankende Wechselkurse die Situation in den letzten zwölf Monaten negativ.

Die negativen Angaben zu aktuellen Einkaufspreisen und deren Entwicklung spiegeln den zunehmenden Kostendruck für Hersteller bahntechnischer Produkte auf dem weltweit umkämpften Markt wider. Einen positiven Einfluss auf die zurückliegende Geschäftsentwicklung sieht die Mehrheit der Unternehmen ausschließlich in der Verbesserung der Nachfragesituation.

Legende: Der SCI GLOBAL RAIL INDEX basiert auf ca. 100 Meldungen von repräsentativen Unternehmen aus der weltweiten Bahnbranche. Die Unternehmen werden regelmäßig gebeten, ihre gegenwärtige Geschäftslage zu beurteilen und ihre Erwartungen für die kommenden sechs Monate mitzuteilen. Sie können ihre Lage mit "gut", "befriedigend" oder "schlecht" und ihre Geschäftserwartungen für die kommenden sechs Monaten als "günstiger", "gleich bleibend" oder "ungünstiger" kennzeichnen. Der Saldowert der gegenwärtigen Geschäftslage ist die Differenz der Prozentanteile der Antworten "gut" und "schlecht", der Saldowert der Erwartungen ist die Differenz der Prozentanteile der Antworten "günstiger" und "ungünstiger". Das Geschäftsklima ist ein transformierter Mittelwert aus den Salden der Geschäftslage und der Erwartungen.