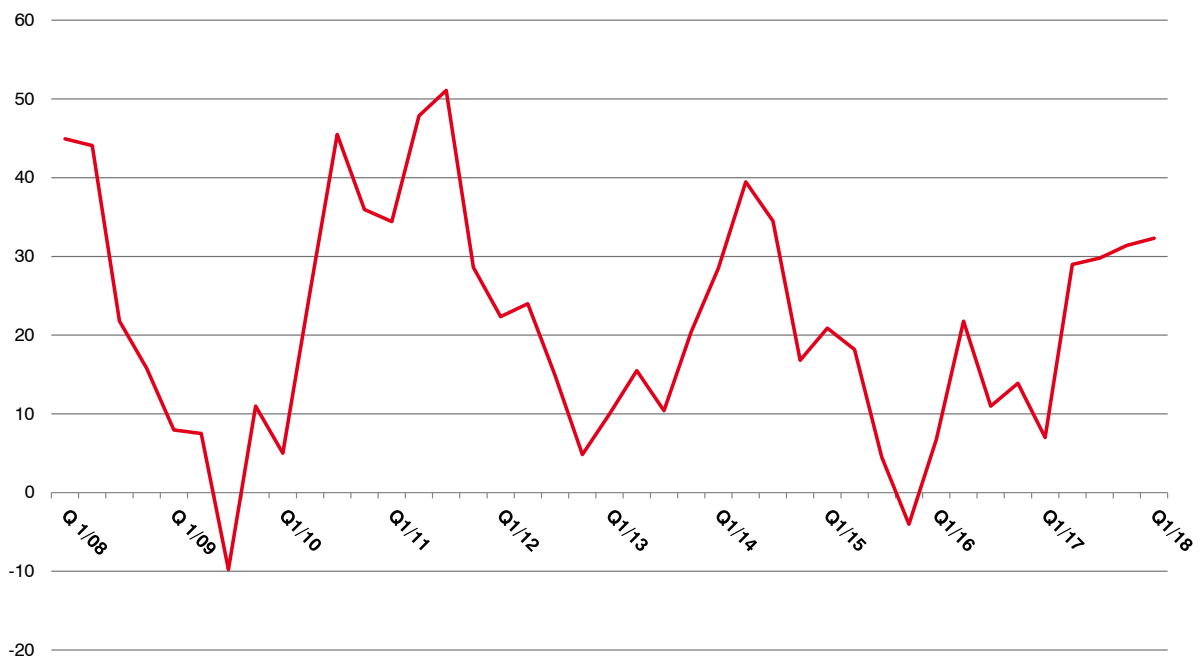


## SCI GLOBAL RAIL INDEX 1/2018

### Weltweite Bahnindustrie nähert sich dem nächsten Hoch – die Stimmung in der Branche bleibt ungebrochen positiv

Auch im ersten Quartal 2018 ist das Geschäftsklima in der weltweiten Bahnbranche sehr gut. Dies zeigt der aktuelle SCI GLOBAL RAIL INDEX – eine regelmäßige Befragung der Top-Manager der weltweiten Bahnbranche durch das Beratungsunternehmen SCI Verkehr. Aufgrund zunehmender Nachfrage nach Produkten und Leistungen erreichen einige Hersteller bereits ihre Kapazitätsgrenzen. Dies berichteten Kunden der europäischen Güterwagenhersteller in jüngster Zeit vermehrt. Ausgehend von einem sehr hohen Niveau und wegen der positiven Entwicklung der aktuellen Geschäftslage sind die befragten Manager allerdings etwas zurückhaltend bezüglich eines noch steileren Anstiegs der Geschäftsentwicklung im Verlauf der nächsten sechs Monate.

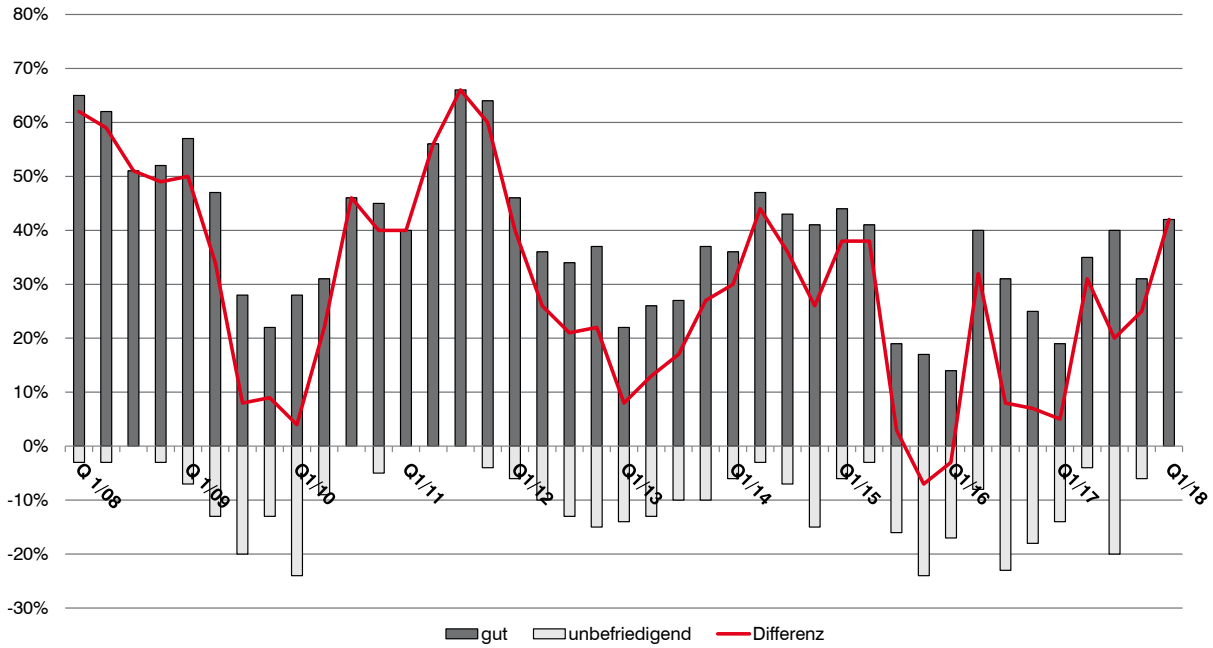
#### Rail Business Index



Quelle: SCI Verkehr GmbH

Bis Quartal 4/2009 Umfrage nur bei Unternehmen mit Hauptsitz in Deutschland durchgeführt.

### Entwicklung der aktuellen Geschäftslage

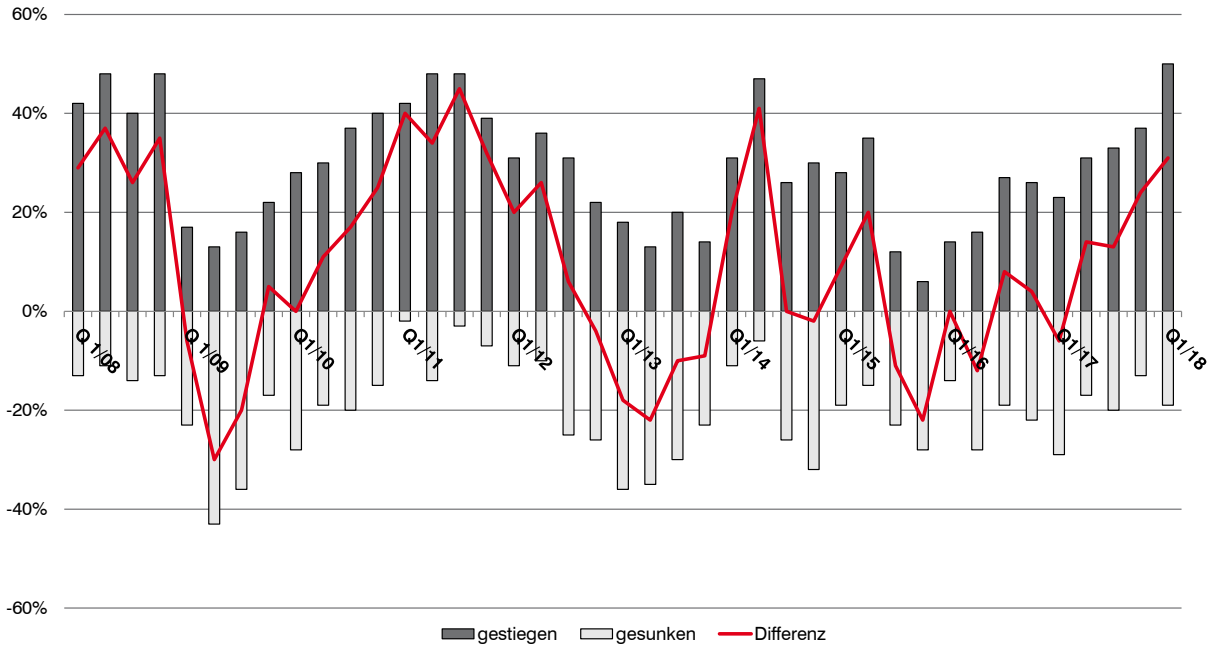


Quelle: SCI Verkehr GmbH

Bis Quartal 4/2009 Umfrage nur bei Unternehmen mit Hauptsitz in Deutschland durchgeführt.

Ein Anteil von 42% der befragten Top-Manager der weltweiten Bahnbranche bewertet die aktuelle Geschäftslage zu Beginn des neuen Geschäftsjahres 2018 als gut. Dies ist verglichen mit vergangenen Umfrageergebnissen der höchste Wert seit drei Jahren. Zusätzlich bewertet keiner der Befragten die aktuelle Geschäftslage als unbefriedigend. Insgesamt wird dadurch die positive Entwicklung aus dem letzten Quartal fortgesetzt und das Saldo des Stimmungsbildes erreicht das zweithöchste Ergebnis seit 2012.

## Nachfrage nach Produkten und Leistungen

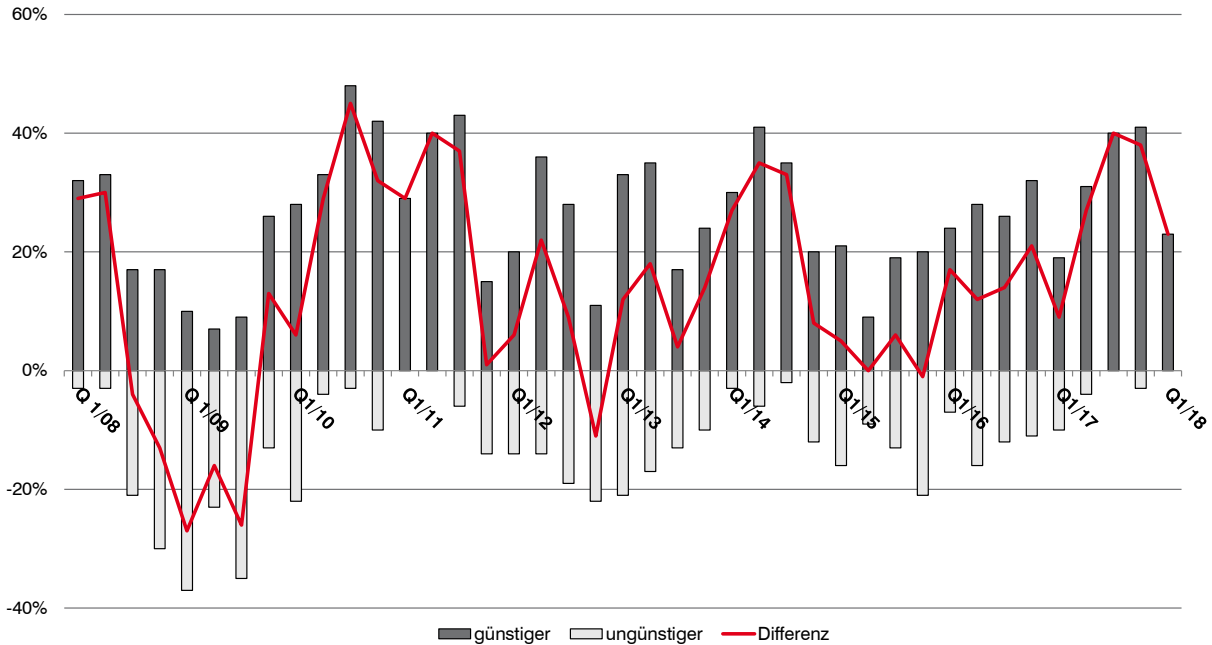


Quelle: SCI Verkehr GmbH

Bis Quartal 4/2009 Umfrage nur bei Unternehmen mit Hauptsitz in Deutschland durchgeführt.

Die Einschätzung bezüglich der Nachfrageentwicklung nach Produkten und Dienstleistungen ist weiter positiv und setzt den Wachstumstrend des letzten Quartals fort. Insgesamt berichteten 50% der befragten Top-Manager von einer gestiegenen Nachfrage, was dem höchsten Wert der letzten zehn Jahren entspricht. Die positive Entwicklung wird von 19% der befragten Top-Manager gebremst, die eine sinkende Nachfrage wahrnehmen. Der Anteil an Einschätzungen mit sinkender Nachfrage liegt allerdings sogar leicht unter dem Mittelwert von 20% bezogen auf die letzten zehn Jahre. Die positive Nachfrageentwicklung wird zusätzlich von den Berichten zum Auftragsbestand in der Branche unterstrichen: Nur einmal in den letzten sechs Jahren wurde die aktuell vorhandene positive Einschätzung übertroffen.

### Erwartete Geschäftsentwicklung im Verlauf der nächsten 6 Monate

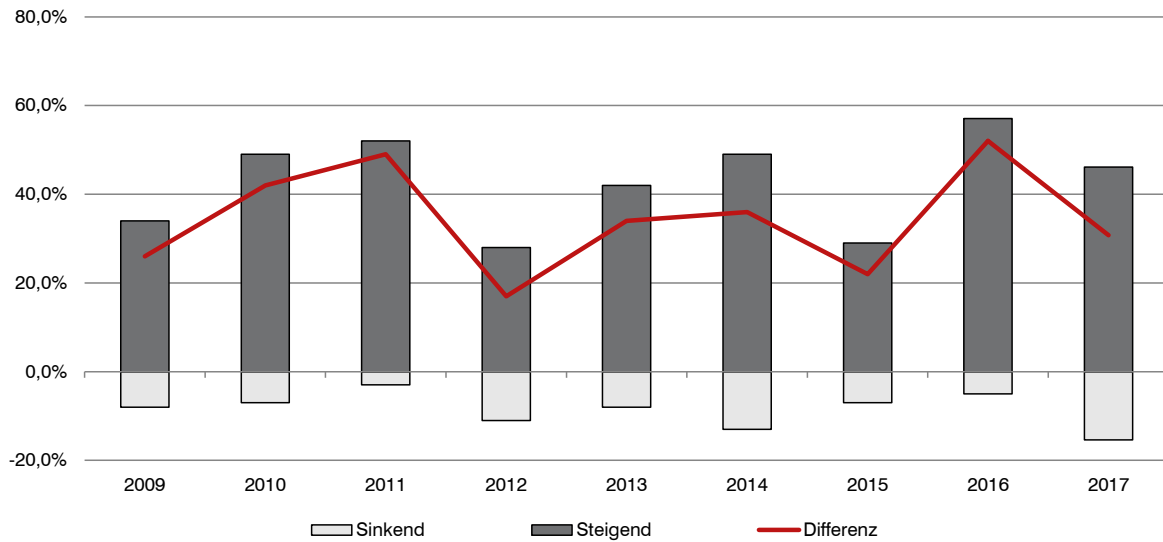


Quelle: SCI Verkehr GmbH

Bis Quartal 4/2009 Umfrage nur bei Unternehmen mit Hauptsitz in Deutschland durchgeführt.

Bezogen auf die erwartete Geschäftsentwicklung im Verlauf der nächsten sechs Monate erwarten 23% der befragten Top-Manager einen günstigeren Verlauf. Dies bedeutet zunächst gemessen an den vorangegangenen drei Quartalen eine etwas zurückhaltendere Einschätzung. Allerdings erwarten auch 77% der befragten Teilnehmer eine gleichbleibende Geschäftsentwicklung über die nächsten sechs Monate. Bei Berücksichtigung dieser Einschätzung und der in dieser Ausgabe des SCI GLOBAL RAIL INDEX bereits betrachteten positiven Beurteilung der aktuellen Geschäftslage, erwarten die Top-Manager der weltweiten Bahnbranche in Summe schließlich eine mindestens gleichbleibend gute Geschäftslage.

## Entwicklung der Investitionsaktivität im Vergleich zum Vorjahr



Quelle: SCI Verkehr GmbH

Seit vielen Jahren befragt SCI Verkehr die Unternehmen der globalen Bahnindustrie zur Entwicklung ihrer Investitionsaktivitäten im Vergleich zum Vorjahr. Der dargestellte Saldo der Investitionsaktivitäten sank im vergangenen Jahr deutlich im Vergleich zum Vorjahr. Dabei gab ein Anteil von 38% der befragten Top-Manager steigende Investitionen im Vergleich zum Vorjahr an. Dagegen steht allerdings ein negativer Spitzenwert von 15% der befragten Teilnehmer, die von sinkende Investitionen im Vergleich zum Vorjahr sprechen. Dieser heterogene Eindruck führt schließlich zu einer sinkenden Gesamtentwicklung im Vergleich zum Stimmungsbild des Jahres 2016.

**Legende:** Der SCI GLOBAL RAIL INDEX basiert auf ca. 100 Meldungen von repräsentativen Unternehmen aus der weltweiten Bahnbranche. Die Unternehmen werden regelmäßig gebeten, ihre gegenwärtige Geschäftslage zu beurteilen und ihre Erwartungen für die kommenden sechs Monate mitzuteilen. Sie können ihre Lage mit "gut", "befriedigend" oder "schlecht" und ihre Geschäftserwartungen für die kommenden sechs Monaten als "günstiger", "gleich bleibend" oder "ungünstiger" kennzeichnen. Der Saldowert der gegenwärtigen Geschäftslage ist die Differenz der Prozentanteile der Antworten "gut" und "schlecht", der Saldowert der Erwartungen ist die Differenz der Prozentanteile der Antworten "günstiger" und "ungünstiger". Das Geschäftsklima ist ein transformierter Mittelwert aus den Salden der Geschäftslage und der Erwartungen.