

SCI/VERKEHR BERLIN 2009



HERSTELLER VON SCHIENENFAHRZEUGEN UND STANDORTE WELTWEIT

Daten und Fakten zu 190 Unternehmen und Standorte

HERSTELLER VON SCHIENENFAHRZEUGEN UND STANDORTE WELTWEIT

Daten und Fakten zu 190 Unternehmen und Standorte

Mit der MultiClient Studie „Hersteller von Schienenfahrzeugen und Standorte weltweit“ greift die SCI Verkehr GmbH den zunehmenden Bedarf an Informationen zu den Unternehmen und Standorten der Schienenfahrzeugindustrie auf. Mit der Studie bieten wir eine detaillierte Übersicht der ökonomischen Entwicklung, Unternehmensstruktur, Produkte, Märkte sowie Wettbewerbsposition der fünfzig weltweit führenden Schienenfahrzeughersteller.

Konkret enthält die MC-Studie

„HERSTELLER VON SCHIENENFAHRZEUGEN UND STANDORTE WELTWEIT“:

- Grundlegende Informationen zu allen rund 330 Fahrzeugherstellerstandorten weltweit
- Ausführliche Porträts der 50 weltweit wichtigsten Fahrzeughersteller
- Informationen zu Unternehmenskennzahlen (Umsatz, Profitabilität, Mitarbeiterzahlen)
- Informationen zum Produkt- und Leistungsspektrum sowie Marktanteilen
- Analyse der Produktionsstandorte nach Produktsegmenten und Produktionskapazitäten
- Informationen zur Organisationsstrukturen, langfristiger Unternehmensentwicklung mit Ab- und Zugängen sowie Kooperationen
- Bewertung der aktuellen und perspektivische Ausrichtung der Unternehmen sowie ihrer Markt- und Produktionsstrategien

Die Studie wurde auf der Grundlage einer dynamischen Entwicklung der Schienenfahrzeugmärkte entwickelt: Die weltweiten Märkte der Schienenfahrzeugindustrie befinden sich in einem kontinuierlichen Veränderungsprozess. Dies gilt nicht nur für die Nachfrage, sondern insbesondere für die Herstellerseite. Die Unternehmensstrategien zum Marktzugang, zur Produktion und zum Vertrieb werden kontinuierlich weiterentwickelt. Die europäischen Standorte der Schienenfahrzeugindustrie werden vor dem Hintergrund stagnierender Marktpotenziale geprüft. Die Unternehmen der westlichen Industrieländer prüfen ihre Strategien, um in den weltweiten Wachstumsmärkten erfolgreich zu sein. Asiatische Hersteller drängen aus starken Heimatmärkten immer stärker in die europäischen und nordamerikanischen Märkte.

Die Marktstudie basiert auf einer Vielzahl von Informationsquellen, die kontinuierlich ausgewertet, validiert und in ein Datenbanksystem eingepflegt werden.

Die Studie ist ab **Mai 2009** in deutscher und ab **Juni 2009** in englischer Fassung zum Preis von 2.800,- EUR zzgl. Versandkosten sowie MwSt. erhältlich.

SCI Verkehr GmbH ist ein unabhängiges Beratungsunternehmen, spezialisiert auf Verkehrstechnik und Verkehrswirtschaft. Als Brancheninsider sind wir mit Beratern unterschiedlichster Fachdisziplinen und einem leistungsstarken Netzwerk von Experten im In- und Ausland auf Markt- und Strategiefragen im Mobilitätssektor spezialisiert. Unsere Aktivitäten konzentrieren sich auf Unternehmen der Verkehrs- und Bahnindustrie, der Logistik, öffentliche und private Verkehrsunternehmen sowie Verkehrs- und Wirtschaftsabteilungen der öffentlichen Verwaltung in Bund, Ländern und Kommunen.

Ihr Ansprechpartner

Christian Beßler
Leiter Marketing und Vertrieb

Tel. +49-221-93178-20
Fax +49-221-93178-78
E-Mail: c.bessler@sci.de

INHALT

1	Einführung und Methodik der Studie	9
2	Management Summary	12
2.1	Zusammenfassung.....	12
2.2	Analyse der Produktionsstandorte.....	14
2.3	Marktposition der weltweiten TOP 50	18
2.4	Unternehmen und Standortstrategien im Vergleich	21
3	Die 50 wichtigsten Schienenfahrzeugehersteller im Porträt	25
3.1	A.B.R.F. Industries S.A.	25
3.2	Alstom Transport.....	26
3.3	JSC Altaivagon	31
3.4	American Railcar Industries.....	33
3.5	Amsted Maxion S.A.	35
3.6	AnsaldoBreda.....	37
3.7	OJSC Azovmash	41
3.8	Besco Ltd.	42
3.9	Bharat Earth Movers Ltd (BEML).....	43
3.10	Bombardier Transportation	45
3.11	China Northern Locomotive & Rolling Stock Industry Corporation Limited (CNR).....	51
3.12	China South Locomotive & Rolling Stock Industry Corporation Limited (CSR)	54
3.13	Construcciones y Auxiliar de Ferrocarriles S. A. (CAF)	57
3.14	Corifer SpA	60
3.15	CZ LOKO a.s.	62
3.16	Downer EDI Rail, LLC	64
3.17	Electro-Motive Diesel (EMD)	66
3.18	FreightCar America	68
3.19	GE Transportation	70
3.20	The Greenbrier Companies.....	73
3.21	Hitachi Rail	75
3.22	Hyundai Rotem.....	78
3.23	Integral Coach Factory (ICF)	81
3.24	IRS Group.....	82
3.25	Jessop & Co Ltd.....	84
3.26	Kawasaki Rolling Stock	86

3.27	Kinki Sharyo Co. Ltd.	89
3.28	Koncar Electrical Industry Inc.	92
3.29	JSC Kryukovsky Vagonzavod	94
3.30	Lostr a.s.....	96
3.31	OAD Luganskteplovoz	97
3.32	National Steel Car Ltd.	99
3.33	Nippon Sharyo	100
3.34	Patentes Talgo S.L.	103
3.35	PESA Bydgoszcz SA Holding	105
3.36	Rail Coach Factory (RCF)	108
3.37	Siemens Mobility.....	109
3.38	Skoda Transportation s.r.o.	113
3.39	Stadler Rail Group.....	116
3.40	Tatravagonka a.s. Poprad.....	119
3.41	Texmaco Ltd.	120
3.42	Tokyu Car Corporation	122
3.43	ZAO Transmashholding	124
3.44	Transnet Rail Engineering.....	127
3.45	Trinity Industries Inc.	128
3.46	United Group Rail Ltd.	131
3.47	OAD Uralvagonzavod	133
3.48	Vossloh AG	135
3.49	Wagon Pars Co.	138
3.50	ZOS Vrútky a.s.	139

Anhang:

Listen aller Schienenfahrzeughersteller

Schienenfahrzeughersteller nach Ländern

Schienenfahrzeughersteller nach Segmenten

Schienenfahrzeughersteller in alphabetischer Reihenfolge

2 Management Summary (Auszug)

Die führenden 50 Unternehmen (TOP 50) unterhalten weltweit 153 Produktionsstandorte für Neufahrzeuge. 33 Standorte sind gleichzeitig Unternehmenssitz. Hinzu kommen 17 Unternehmenssitze an denen keine Produktion stattfindet. Alle Fahrzeughersteller weltweit halten zusammen rund 330 Standorte.

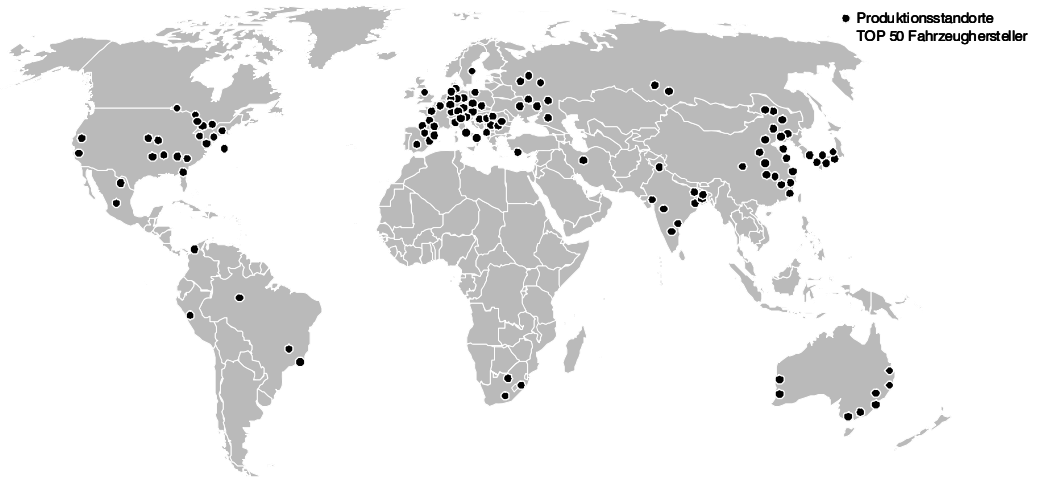


Abb. 5: Standorte der 50 führenden Schienenfahrzeughersteller

Die führenden Anbieter zeigen insgesamt eine charakteristische Konzentration auf bestimmte Marktgebiete - im Einklang mit der regionalen Nachfrageverteilung für Neufahrzeuge auf die Regionen Westeuropa, Nordamerika und Asien.

Anzahl Produktionsstandorte TOP 50 nach Regionen

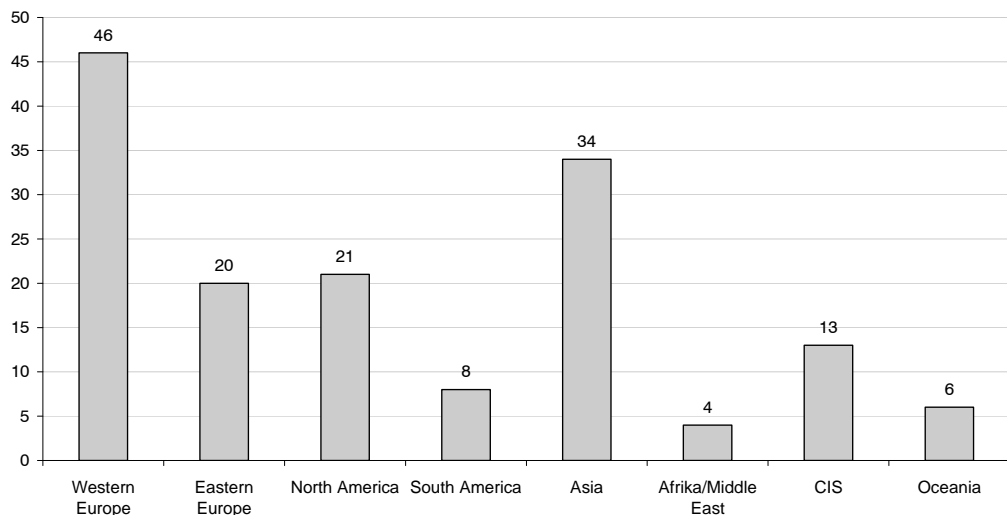


Abb. 7: Auswertung Standorte nach Regionen (nur TOP 50)

3 Die 50 wichtigsten Schienenfahrzeughersteller im Porträt (Auszug)

Construcciones y Auxiliar de Ferrocarriles S. A. (CAF)



a) Überblick	
Unternehmenssitz:	Beasain (ES)
Shareholder:	Cartera Social 29,6 %, Gipuzkoa Donostia Kutxa 17,5 %, BNP Paribas Securities Lux 5,5 %, Streubesitz 47,4 %
Management:	José María Baztarrica Garijo (Executive President)
Mitarbeiter (2008):	5 100
Umsatz (2008):	1 005 Mio. EUR (ca. 80-90 % aus dem Verkauf von Neufahrzeugen)
Gewinn (2008):	102 Mio. EUR (EBIT)

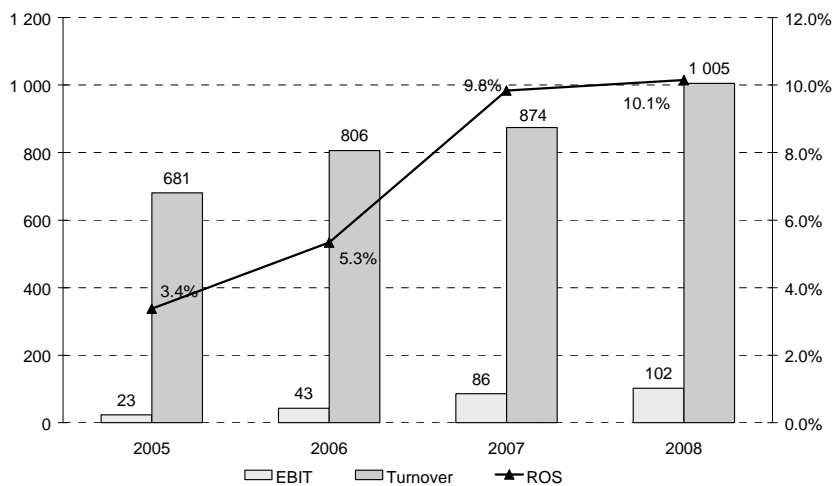


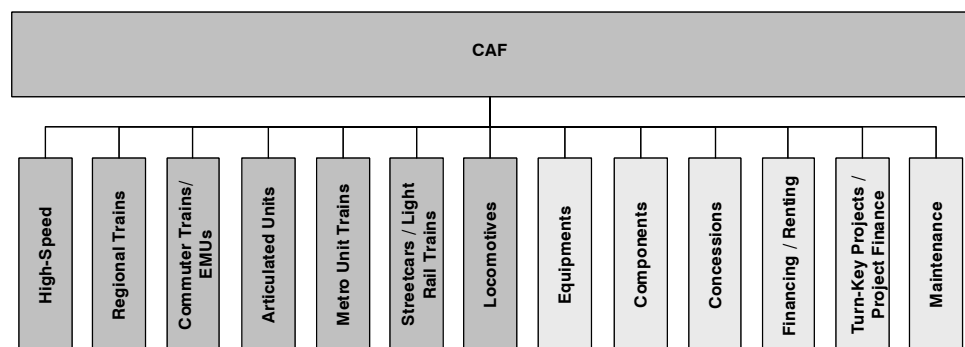
Abb.: CAF Umsatz/EBIT Entwicklung seit 2005 (in Mio. EUR)

CAF (Construcciones Y Auxiliar De Ferrocarril) dominiert gemeinsam mit Patentes Talgo den spanischen Schienenfahrzeugmarkt. Die Internationalisierung des Unternehmens konnte CAF in den letzten Jahren vorantreiben und hat zunehmend Aufträge im europäischen Ausland akquiriert. Durch den Erwerb von 60 % an der CFD BAGNERES im Oktober 2008 hat CAF einen guten Schritt in den französischen Markt gemacht. CFD ist ein Hersteller v.a. von Diesel-Lokomotiven und DMUs.

Die Produktpalette von CAF umfasst Hochgeschwindigkeits-, Regional- und Nahverkehrszüge, Metro-Fahrzeuge sowie Stadt- und Straßenbahnen. CAF hat sich in den letzten Jahren von einem reinen mechanikorientierten Unternehmen zu einem Komplettanbieter entwickelt.

Produktinformation		Marktanteil Welt (2004-2008)	Bemerkungen
HST	AVE S104, ATPRD S120. Projekt AVI-2015 (Prototyp-entwicklung)	10 % (im Konsortium)	Im HGV ist CAF hauptsächlich auf dem heimischen Markt in mehreren Konsortien mit Alstom aktiv. Als Konsortium erreichen beide weltweit einen Marktanteil von 10 %. Darüber hinaus konnte das Unternehmen als Generalunternehmen erste Erfolge in der Türkei verzeichnen. CAF ist momentan mit der Entwicklung eines Superhighspeedtrains beschäftigt.
E-Loco	BITRAC	< 1 % (nur Europa)	Seit 2008 verfügt CAF auch über ein Lokomotiven-Konzept. Die BITRAC ist sowohl Elektro- als auch Diesellokomotive. Eine erste Order des spanischen Gütertransportunternehmens FESUR über 9 BITRAC 3600 liegt vor.
D-Loco	BITRAC		
EMU	CIVIA, UQE, Class 450, Class 447, Sm4, Hongkong AEL	3 % (nur West-europa)	Am Markt für EMUs konnte sich CAF als Systemhersteller außerhalb Spaniens noch nicht behaupten. CAF ist am Projekt „Civia“ in verschiedenen Konsortien mit Alstom und Siemens beteiligt.
DMU	Class 2900, DRT, R-598, R-599, SFM	7 % (nur West-europa)	Bei DMUs gehört das Unternehmen mit zu den etablierten Herstellern und profitiert von Aufträgen der spanischen RENFE und lokaler spanischer Betreiber. Das Exportgeschäft gewinnt an Bedeutung, vor allem durch Aufträge aus Irland.
PC	IC Irland, Z1	3 % (nur West-europa)	CAF hat in Spanien seit langem keine Reisezugwagen mehr ausgeliefert. Aktuell werden jedoch moderne IC-Wendezüge an die Iarnrod Eireann in Irland geliefert.
LRV	CAF LRV	2 %	Das Segment der Stadt- und Straßenbahnen ist ein vergleichsweise kleines Geschäftsfeld von CAF, was hauptsächlich am Heimatmarkt Spanien und den USA aktiv ist. In Spanien bleibt CAF allerdings hinter Alstom lediglich nur der zweite Platz.
METRO	S/600, S/8000	11 %	CAF ist im Bau von Metrowagen weltweit unter den TOP 3 Herstellern und in Westeuropa Marktführer mit 34 %. Das Unternehmen möchte auch weiterhin hier expandieren, in dem es seine Produktionskapazität von Metrowagen durch den Bau einer zweiten Fertigungshalle im Konsortium CAF-Santana Motors verdoppeln möchte.

b) Organisation



c) Unternehmensentwicklung

Das Unternehmen begann 1905 mit der Produktion der ersten Wagen am Standort Beasain. Anfang der 90er Jahre weitete CAF seine Vertriebsaktivitäten über die spanischen Grenzen hinaus aus. Wichtige Meilensteine ist die Belieferung von Metrowagen für HongKong 1996, London 1997 oder USA ab 1998. 2005 fand der erste Export

CAF's Hochgeschwindigkeitsbereich statt: Für die Verbindung Ankara-Istanbul bestellte die Türkische Bahn TCDD 10 Hochgeschwindigkeitszüge bei CAF.

Im Oktober 2008 hat CAF 60 % der CFD BAGNERES übernommen. CFD ist Hersteller v.a. von Diesel-Lokomotiven und DMUs. Damit hat CAF einen sehr guten Schritt in den französischen Markt gemacht.

Kooperationen:

- Mitte 2007 vergab die Stadt Ankara das Design, die Entwicklung und Bau des Straßenbahnnetzes an das Joint venture CAF und das türkische Bauunternehmen ALARCO. Damit stärkt hat CAF weiter seine Position am türkischen Eisenbahnmarkt.
- Das Joint Venture der spanischen Hersteller CAF und Sunsundegui erhielt im September 2008 den Zuschlag für den Bau von 12 DMU (Auftragswert 43 Mio. EUR) für die Feve (Spanische Bahn). Sunsundegui ist für das Design und den Bau des Gehäuses sowie der Montage zuständig. CAF baut dabei die Kupplungen und Drehgestelle. Die Motoren liefert MTU, die hydraulischen Bremsen Voith.
- Am Konsortium mit Santana Motors, einem Geländewagenhersteller mit Sitz in Linares (AS), ist CAF mit 67% beteiligt. Das Konsortium besteht seit 2006.

d) Produktionsstandorte			
Die CAF Produktion beschränkt sich auf Spanien. Aufgrund von Local Content-Vorschriften der USA übernahm CAF 2000 den Standort Elmira von der ADtranz zur Produktion von Metrofahrzeugen.			
Das CAF-Werk in Zaragoza meldete 2008 einen zweistelligen Produktivitätsanstieg. Momentan werden 850 Mitarbeiter dort beschäftigt, aufgrund der hohen Auslastung sollen allerdings kurzfristig bis zu 70 Mitarbeiter angestellt werden.			
Land	Standort	Fahrzeuge	Bemerkung
Spain	Beasain	HST, EMU, DMU, Metro, LRV, PC, E-Loce, D-Loce	Mitarbeiter (2007): 1 600, davon 1 050 in Produktion Fertigungsstunden (2007): 1 400 000 p.a. Fertigungskapazität (2007): 360 Wagen p.a Fertigungsfläche: 180 800 m ²
Spain	Linares	HST, EMU	Mitarbeiter (2007): 200, davon 150 in Produktion Fertigungsstunden (2007): 210 000 p.a. Fertigungskapazität (2007): 60 Wagen p.a
Spain	Zaragoza	HST, Metro, LRV	Mitarbeiter: 850 Fertigungsfläche: 71 800 m ² Fertigungskapazität (2007): 360 Wagen p.a
USA	Elmira	Metro	Mitarbeiter (2007): 100 Fertigungskapazität (2007): 30 Wagen p.a (SCI est.) Fläche: 37 200 m ²

4 Anhang: Listen aller Schienenfahrzeughersteller

4.1 Anhang 1: Schienenfahrzeughersteller nach Ländern

Country	Location	E-Loco D-Loco LRV PC HST EMU DMU METRO FW										Company name	HQ	TOP 50	Zip Code	Street	Telephone	Facs	Website	Email	
		E-Loco	D-Loco	LRV	PC	HST	EMU	DMU	METRO	FW											
Algeria	Annaba											x	Ferrovial (Entreprise Nationale de Constructions de Matériels & Equipements Ferroviaires, Spa)	ja		23000	Allelick, route d'El Hadjar	+213 38 52 74 06	+213 38 522 398	-	-
Argentina	Pérez											x	Complejo Industrial Ferroviario Pérez	ja		CP2121	Ruta 33 y Mitre	(+54 341) 4950255	(+54 341) 4951103	-	cifperez@rcc.com.ar
Argentina	Buenos Aires				x							x	Emprendimientos Ferroviarios SA (Emfer) Workshop	ja		-	-	-	-	www.emfer.com.ar	-
Argentina	María Juana											x	SABB	ja		S2445ADA	Av. Bautista Buriasco 41	(+54 3406) 471214	(+54 3406) 471682	www.sabbsa.com.ar	sabbsa@nisa.com.ar
Australia	Ballart		x									x	United Group Rail		ja	-	-	-	-	www.unitedgroupitd.com	uglinfo@unitedgroup.com.au
Australia	Cardiff		x									x	EDI Rail	ja		NSW 2285	460 Main Road	+ 61 2 4902 5500	+ 61 2 4954 4963	www.edirail.com.au	sales@edirail.com.au
Australia	Dandenong						x					x	Bombardier Transportation Australia Pty Ltd	ja		VIC 3175	95-34 Frankston-Dandenong Road	+61 (3) 9794 2111	+61 (3) 9706 9219	www.transportation.bombardier.com	sales.marketing@au.transport.bombardier.com
Australia	Granville												EDI Rail Headquarter near Sidney	ja	ja	21423	PO Box 73	61 2 9637 8288	61 2 9637 6783	www.edirail.com.au	sales@edirail.com.au
Australia	Maryborough		x									x	EDI Rail Joint Venture mit Bombardier Transportation	ja		QLD 4650	23 Bowen Street	+61 7 4120 8100	+61 7 4122 4400	www.edirail.com.au	sales@edirail.com.au
Australia	Mayfield West											x	Bradken	ja		NSW2304	2 Maud Street	+61 2 4941 2600	+61 2 4967 5003	www.bradken.com.au	bradken@bradken.com.au
Australia	North Sidney		x									x	United Group	ja		NSW2060	Level 7, 40 Miller St	+61 2 9492 8888	+61 2 9492 8844	www.unitedgroupitd.com	uglinfo@unitedgroup.com.au
Australia	Pymble											x	United Group Rail Head Office	ja	ja	NSW 2073	3 Bridge St	+61 (2) 9488-48 88	+61 (2) 9488-48 22	www.unitedgroupitd.com	uglinfo@unitedgroup.com.au
Austria	Vienna			x									Bombardier Transportation Light Rail Vehicles	ja		1211	Donaufelder Straße 73-79	+43 (1) 2511-0	+43 (1) 2511-08	www.bombardier-transportation.ch	-
Austria	Vienna			x	x							x	Siemens Transportation Systems GmbH & Co KG	ja	ja	1110	Leberstraße 34	+43 51 707-0	+43 (1) 749-5148	www.siemens.at/transportation/	-
Belarus	Minsk												Belkommunmash	ja		220070	Perekhodnaya St. 64	-	-	http://www.bkm.by/	marketing@bkm.by
Belgium	Brugge				x	x							Bombardier Transportation Plant Brugge	ja		8200	Vaartdijkstraat 5	+32 (50) 40-1111	+32 (50) 40 184'	www.bombardier.com	welcome@cmigroupe.com
Belgium	Seraing	x	x										CMI Industry Locos / Diesel	ja		4100	Avenue Greiner, 1	-	-	www.cmigroupe.com	welcome@cmigroupe.com
Brasil	Belo Horizonte, MG											x	Usiminas Mecânica	ja		31.310-260	Rua Professor José Vieira de Mendonça, 3011	(+55 31) 3499.9607	-	www.usiminasmecânica.com.br	metaltec@metaltec.com.br
Brasil	Carapina, ES											x	Consórcio Metaltec	ja		29160970	Av. Pres. Castelo Branco 1577 - BR 101 - Km 8	(+55 27) 3328-8411	(+55 27) 3228 3832	www.metaltec.com.br	metaltec@metaltec.com.br
Brasil	Caxias do Sul, RS											x	Randon S.A. Implementos e Participações	ja		05055-010	Av. Abramo Randon, 770	(+55 54) 209 2000	-	www.randon.com.br	meri@randon.com.br
Brasil	Conselheiro Lafaiete, MG											x	Coofer	ja		36400-000	Rua Marechal Deodoro, 08 A. General David Sarnoff - 4600	(+55 31) 3761.3428	(+55 31) 3761.4589	www.coofer.com.br	aloisio@coofer.com.br
Brasil	Contagem		x										GE Transportation Systems	ja		32240-110	-	+55 (31) 2103-5333	+55 (31) 2103-5100	www.getransportation.com.br	-
Brasil	Cruzeiro, SP											x	Amsted Maxion - Headquarters	ja	ja	12730-010	Rua Dr. Othon Barcellos, 77	+55 12	(+55 12) 31444018	www.amsted-maxion.com.br	am@amsted-maxion.com
Brasil	Hortolandia											x	Amsted Maxion	ja		13184-902	Área Sítio São João, s/n	+55 19 2118-2000	(+55 19) 2118-2611	www.amsted-maxion.com.br	-
Brasil	Osasco											x	Amsted Maxion	ja		6093010	Rua Marechal Rondon 1380	+55 113411800	+55 1134118006	www.amsted-maxion.com.br	-
Brazil	Sao Paulo					x						x	Alstom Werk Lapa bei Sao Paulo	ja		CEP 05092-000	Av. Raimundo Pereira de Magalhães, 230	+55 (11) 3643-2000	-	www.alstom.com/br	contact.us@transport.alstom.com
Bulgaria	Bourgas											x	Transwagon AD - Bourgas	ja		8000	Raztovarna gara "Vi. Pavlov" P.O.B. 657	+359 (56) 810 747	+359 (56) 810 744	www.transwagon-bg.com	vzb-bs@transwagon-bg.com
Bulgaria	Ruse												Express Service Ltd. Russe	ja		7002	4A, Vazrojdenki sq.	-	-	-	-
Burma	Myitnge											x	Carriage and Wagon Factory	ja		-	-	-	-	-	-

Bestellformular MC Hersteller/Standorte

Bitte per Fax zurücksenden an: + 49 (221) 931 78-78

SCI Verkehr GmbH – Büro Köln

z.Hd. Herrn Christian Beßler

Hiermit bestelle ich die Marktstudie: „HERSTELLER VON SCHIENENFAHRZEUGEN UND STANDORTE WELTWEIT“

Anzahl	Ausgabe	Sprache	Einzelpreis*	Gesamtpreis*
	Erstexemplar	Deutsch	2.800 €	
	+ weitere Exemplare**	Deutsch	600 €	
	Erstexemplar	Englisch	2.800 €	
	+ weitere Exemplare**	Englisch	600 €	
	Konzernpaket***	___ x Deutsch ___ x Englisch	8.000 €	
			Gesamtpreis*	

Firma

Ansprechpartner (Titel / Vorname / Name)

Position

Anschrift (Straße / PLZ / Ort)

ggf. Umsatzsteuer-Identifikations-Nr. (bei ausländischen Bestellern aus Ländern der EU)

ggf. andere Rechnungsanschrift oder Bestellnummer

Telefon

Fax

E-Mail

Die Bezahlung soll per Rechnung oder Kreditkarte erfolgen.

Bitte buchen Sie den Betrag von meiner Kreditkarte ab.

Visa

Eurocard / Mastercard

Kartennummer

/ / /

Gültig bis

Prüfziffer

Datum

Unterschrift / Stempel

* Alle Preise verstehen sich zzgl. Versandkosten und MwSt

** Nur in Verbindung mit einem gleichsprachigen Erstexemplar

*** Jedes Konzernpaket enthält max. 8 Exemplare in deutscher und englischer Sprache

Den Bestellungen liegen die Allgemeinen Geschäftsbedingungen der SCI Verkehr GmbH zugrunde. Gerichtsstand ist Hamburg.

© SCI Verkehr GmbH

Schanzenstraße 117

20357 Hamburg

Tel: 040 5071970

Fax: 040 50719720

www.sci.de

Büro Köln

Vor den Siebenburgen 2

50676 Köln

Tel: 0221 931 78-0

Fax: 0221 931 78-78

Registergericht

Amtsgericht Hamburg

Geschäfts-Nr. 66 HR B 56 572

Deutsche Bank Hamburg

BLZ: 200 700 24

Kontonummer 329 68 60

