

SCI/Logistikbarometer Juni 2003: „Bremsspuren bei den Geschäftserwartungen in der Logistikbranche“

Im Juni startete das SCI/Logistikbarometer mit einer Befragung von 200 Unternehmen. Diese monatliche Befragung dient als Frühindikator für die konjunkturelle Entwicklung der Logistikbranche in Deutschland. Die Ergebnisse werden von der SCI Verkehr GmbH ausgewertet und zukünftig regelmäßig der interessierten Öffentlichkeit zur Verfügung gestellt.

Die aktuelle Geschäftslage wird mehrheitlich als gut bewertet, für die Zukunft jedoch sind erste Bremsspuren bei den Geschäftserwartungen sichtbar. Eine Steigerung der Kosten bei gleichzeitig höheren Einnahmen wird erwartet. Mehrheitlich wird die Auslastung der logistischen Kapazitäten als gut bewertet und für die Zukunft wird noch ein Zuwachs erhofft. Ausländische Absatzmärkte werden weiter an Bedeutung gewinnen, Osteuropa wird dabei die größte Bedeutung zugeschrieben.

Leichter Rückgang der positiven Geschäftserwartungen

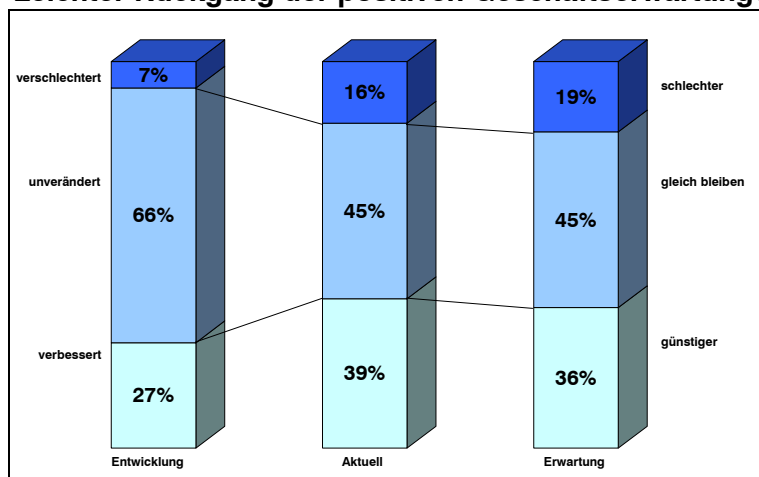


Abbildung 1: Geschäftslage

Die deutschen Logistikunternehmen beurteilen ihre Geschäftslage zurückhaltend. Die Zahl der Pessimisten wächst mit dem Blick auf die nächsten drei Monate. Aber gleichzeitig bewerten zwei Fünftel der Unternehmen Ihre Geschäftslage als saisonal gut. Das erste Halbjahr 2003 verlief augenscheinlich ohne größere Ausschläge nach unten oder nach oben. So bewerteten 66% die zurückliegende Entwicklung als unverändert.

Die Kostenentwicklung beherrscht das Tagesgeschäft

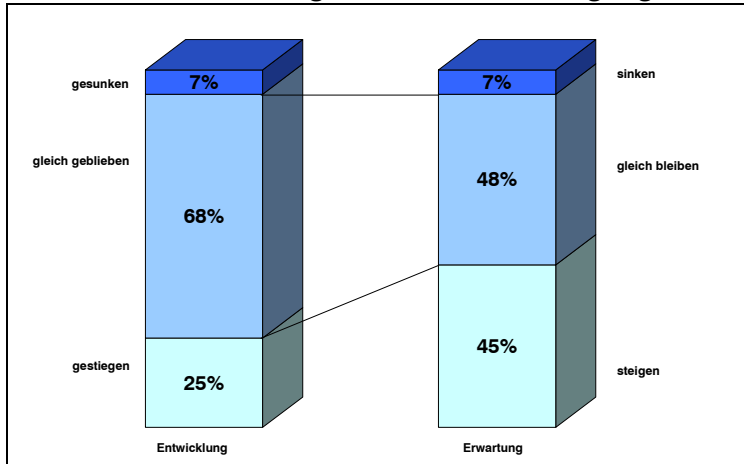


Abbildung 2: Kosten

Die Umfragezahlen signalisieren eine deutliche Verunsicherung der Branche. Trotz Mauteinführung erwartet nicht einmal die Hälfte der Firmen einen Anstieg Ihrer Kosten. Im Vergleich mit der zurückliegenden Entwicklung ist aber eine deutliche Kostensteigerung zu erwarten. Von einer vorerst gleich bleibenden Kostenentwicklung geht weiterhin rund die Hälfte der Unternehmen aus.

...gleichzeitig werden höhere Einnahmen erwartet

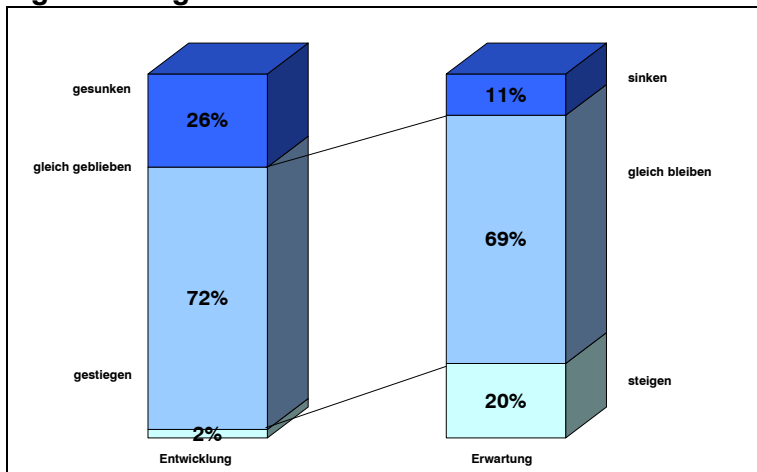


Abbildung 3: Preis

Die erwartete Kostensteigerung spiegelt sich in der Preisentwicklung wider. Ein Fünftel der Unternehmen erhofft sich, Mehreinnahmen durch höhere Preise zu erzielen. Die Mehrheit der Unternehmen geht aber weiterhin von einer konstanten Preisentwicklung aus.

Erste Marktberichtigungen machen sich bei der Kapazitätsauslastung bemerkbar

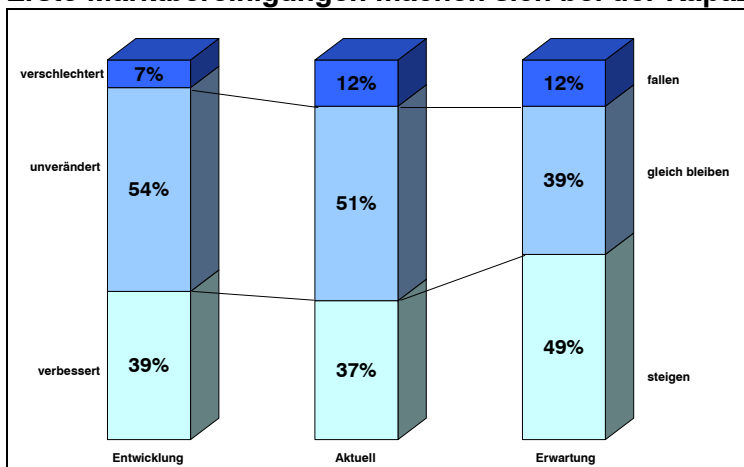


Abbildung 4: Kapazitätsauslastung

Mehrheitlich bewerten die Unternehmen die Auslastung als saisonal gut und für die Zukunft erwartet jedes zweite Unternehmen sogar eine Steigerung. Die derzeit gute Situation der Auslastung von logistischen Anlagen ist u. a. auf eine Marktberichtigung im Logistiksektor zurück zu führen. Daneben macht sich ein konjunktureller Sondereffekt (Optimierung der Kosten in Industrie und Handel) für die Logistikunternehmen bemerkbar.

Osteuropa kommt!

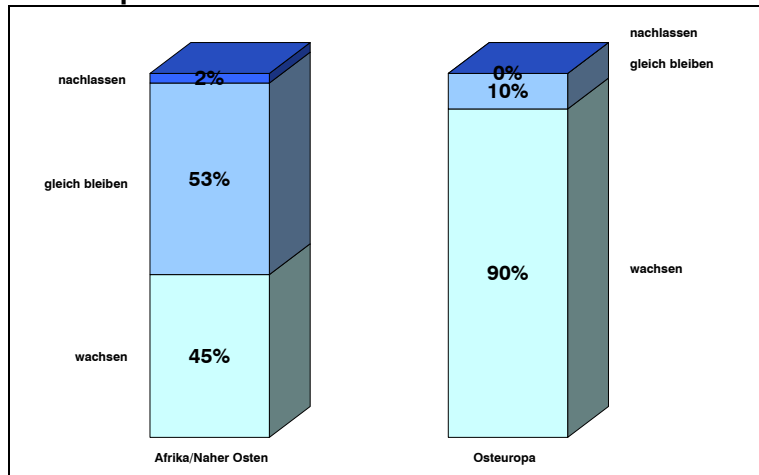


Abbildung 5: Absatzmärkte

Die Absatzmärkte in Afrika und im Nahen Osten werden bei den Unternehmen mehrheitlich an Bedeutung gewinnen. Überwiegend erwarten die Unternehmen eine steigende Bedeutung ihrer Aktivitäten in Osteuropa. Da die Osterweiterung den Wettbewerbsdruck bei fast allen befragten Unternehmen nachhaltig erhöhen wird, befürchtet die Hälfte der Firmen eine negative Auswirkung für Ihr Unternehmen.

Agenda 2010 – Bei erfolgreicher Einführung positive Aufschwung erwartet

Keine Kompetenz trauen rund 65% der Unternehmen der Wirtschafts- und Strukturpolitik zu, durch eine Umsetzung der Agenda 2010 die Konjunkturerwicklung in Deutschland deutlich beleben zu können. Dem ungeachtet erwarten jedoch 73% der Befragten von einer erfolgreich umgesetzten Agenda 2010 eine positive Entwicklung für ihr Unternehmen.

Die Fragebögen für die nächste monatliche Erhebung werden ab dem 14. Juli versendet. Die Ergebnisse der Juli-Befragung stehen ab dem 6. August der Öffentlichkeit zur Verfügung. In den nächsten Monaten wird die Befragung auf ein Online-System umgestellt, um den Unternehmen eine erweiterte Nutzungsmöglichkeit bieten zu können.

Das SCI/Logistikbarometer

In zahlreichen Untersuchungen und Beratungsaufträgen konnte die SCI Verkehr GmbH in den letzten Jahren in enger Zusammenarbeit mit der Logistikbranche wichtige Erkenntnisse und Empfehlungen für die Branche erarbeiten. Die aktuellen Entwicklungstendenzen erheben wir monatlich, analysieren und interpretieren diese. Die Ergebnisse arbeiten wir für die interessierte Öffentlichkeit auf.

Die SCI Verkehr GmbH bietet damit allen Interessierten der Logistikbranche ein kontinuierliches Branchenbarometer als Frühwarnsystem für die wirtschaftliche Entwicklung der Branche sowie zur Erfassung und Beurteilung von branchenrelevanten politischen Entscheidungen an.

Das Branchenbarometer basiert auf einem Unternehmenspanel, das in Bezug auf Größe, Produkte und weitere Indikatoren einen repräsentativen Querschnitt der Logistikbranche bildet. Über 200 deutsche Unternehmen u. a. aus den Bereichen Logistikdienstleistung und Transport nehmen an der Befragung teil.

Weitere Informationen:

SCI Verkehr GmbH
Herr Alexander Schaeffer
Hardefuststraße 11-13
50677 Köln
Tel. 0221 931 78-15
Fax 0221 931 78-78
E-Mail: logistikbarometer@sci.de