

Geschäftslage unverändert

SCI-Logistikbarometer: Unternehmen streben bessere Kooperation an

Die Unternehmen der Transport- und Logistikbranche rechnen mit wenig Änderungen in den kommenden Monaten. Die Kosten bleiben stabil, die Preise sind weiter unter Druck. Dies geht aus dem aktuellen Logistikbarometer der SCI Verkehr GmbH in Köln hervor. Demnach gewinnt nun das Kooperationsmanagement an Bedeutung.

Wie schon seit Jahresbeginn bewerten rund zwei Drittel der Unternehmen der Transport- und Logistikbranche die derzeitige Geschäftslage als schlecht. Im Mai hat sich diese bei rund einem Drittel der Unternehmen noch einmal verschlechtert. Dennoch werden die Zukunftsaussichten besser. Nur noch 6 Prozent erwarten eine schlechtere Geschäftslage in den nächsten drei Monaten. Im Dezember war noch die Hälfte, im März ein Viertel der Befragten von einer weiteren negativen Entwicklung ausgegangen. Die große Mehrheit von 77 Prozent erwartet für die nächsten Monate keine Veränderung.

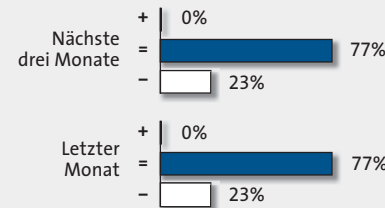
Kosten kein Thema. Zum ersten Mal seit Beginn des SCI-Logistikbarometers vor sechs Jahren berichtet kein Unternehmen von gestiegenen Kosten im vergangenen Monat. Ebenso werden keine steigenden Kosten in den nächsten drei Monaten erwartet, hat die SCI-Umfrage ergeben. Vor einem Jahr, im Mai 2008, taten dies rund zwei Drittel der Unternehmen der Branche. Wie im Vormonat sind bei rund einem Viertel der Unternehmen die Kosten sogar weiter gesunken. Die große Mehrheit rechnet in den nächsten drei Monaten nicht mit einer Kostenänderung. Rund ein Viertel geht von erneut sinkenden Belastungen aus.

Um weiter die Kosten zu senken, sehen 58 Prozent der Unternehmen die größten Potenziale bei einem verbesserten Kooperationsmanagement mit den Verladern. Im Vorjahr hatte dieses Thema noch kaum Bedeutung. Damals wollten die Unternehmen dem Kostendruck noch durch Preisanpassungen begegnen. Nun sind die Betriebe gezwungen, die Schnittstelle zum Kunden zu verbessern.

Preisverfall hält an. Kritisch sieht es bei den Einnahmen aus. Die Preise in der Transport- und Logistikbranche fallen weiter. Sinkende Umsätze und verstärkter Wettbewerb setzen die Branche unter Druck. Den vierten Monat in Folge

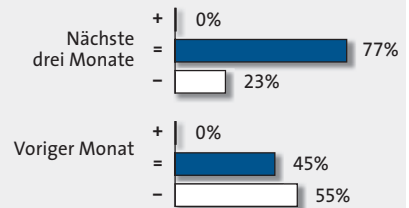
Kostenentwicklung

Keine Zunahme der Belastungen erwartet



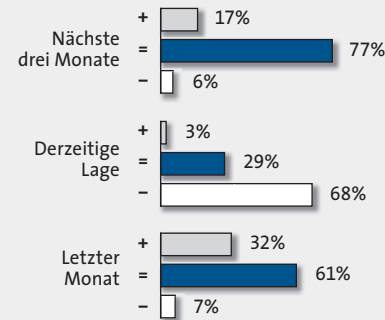
Preisentwicklung

Branche bleibt weiter unter Druck



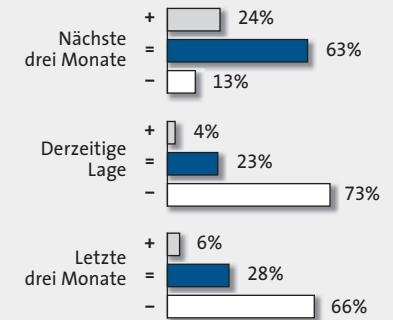
Geschäftslage

Unternehmen rechnen mit einer Veränderung



Transportumsatz

Ein Viertel rechnet mit Wachstum



+ besser/steigt/gestiegen = normal/gleichbleibend - schlechter/sinkt/gesunken
Quelle: SCI Verkehr

sind jetzt bei über der Hälfte der Unternehmen die Preise gesunken, stellen die SCI-Analysten fest. Für die nächsten drei Monate geht zwar eine große Mehrheit der Unternehmen von unverändert bleibenden Preisen aus. „Diese Hoffnung hat sich aber ganz offensichtlich schon in den vergangenen Monaten nicht erfüllt“, bemerken die Marktbeobachter. Denn seit Anfang des Jahres ist das Bild relativ unverändert: sinkende Preise bei der Mehrheit der Unternehmen mit der Hoffnung einer Stabilisierung in der nahen Zukunft.

Weniger Wettbewerber. Ein Grund dafür ist, dass die derzeitige Krise die Wettbewerbssituation dauerhaft verändern wird. Die Hälfte der Unternehmen erwartet, dass sich die Zahl der Konkurrenten im nächsten Jahr deutlich verringern wird. In den vergangenen Jahren hatte die Ausweitung der Leistungsvielfalt zur Zunahme von Wettbewerbern in allen Teilmärkten

geführt. Im Mai 2009 berichten erstmals mehr Befragte von gesunkener als von gestiegener Wettbewerberzahl im vorigen Jahr.

Der Transportumsatz ist bei drei Vierteln der Unternehmen schlecht. In den vergangenen drei Monaten ist er bei zwei Dritteln gesunken. Im Februar hatten 79 Prozent von gesunkenen Umsätzen berichtet. Die Talfahrt sei also ganz leicht gebremst, konstatiert SCI.

Die Erwartungen sind relativ positiv. Nur noch 13 Prozent gehen von weiter sinkendem Transportumsatz aus. Ein Viertel rechnet sogar schon wieder mit Wachstum. Trotz Konjunkturunbruch leeren sich die Lagerbestände langsam. Die Transportbranche spürt als erste eine leichte Verbesserung der Auftragslage.

DVZ 25.6.2009 (rok)

Das SCI-Logistikbarometer ist ein Indikator, der die aktuelle brancheninterne Wirtschaftslage und künftige Entwicklung zeigt. Initiator ist die SCI Verkehr GmbH in Köln. Im Juni 2003 startete das Barometer mit der Befragung von 200 Logistikunternehmen, die in Bezug auf Größe und Produkte repräsentativ sind. www.sci.de