

# Geschäftsklima belebt sich

SCI-Logistikbarometer: Stabile Preise für die kommenden Monate erwartet

Im Februar 2008 hat sich das Geschäftsklima in der Transport- und Logistikbranche weiter erholt. Der seit Dezember zu beobachtende Aufwärtstrend hat sich damit bestätigt, stellt die SCI Verkehr GmbH in ihrem aktuellen Logistikbarometer fest. Bei den Kosten zeichnet sich eine Entspannung ab. Die Umsatzrenditen allerdings bleiben hinter den Erwartungen zurück.

Im Befragungsmonat Februar entwickelt sich die Geschäftslage positiv. Der Anteil derer, deren Geschäft sich im vergangenen Monat günstiger entwickelt hat, stieg von 19 auf 26 Prozent. Gleichzeitig sank der Anteil derer mit verschlechtertem Geschäft von 19 auf 13 Prozent. Glaubten im Januar noch 28 Prozent der Unternehmen an eine künftig bessere Lage, sind es in diesem Monat schon 45 Prozent. Der Februar ist somit von einer ausgesprochen positiven Erwartungshaltung gekennzeichnet, resümieren die Analysten von SCI.

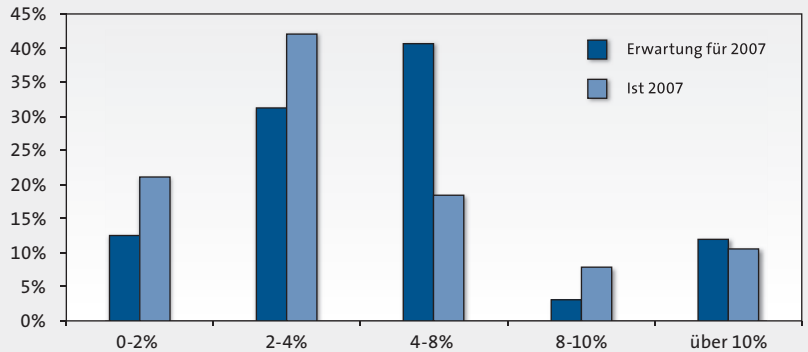
**Kosten weniger dramatisch.** Auch im Februar ging der Anteil derer zurück, die an weitere Kostensteigerungen in den kommenden drei Monaten glauben. Er liegt jetzt noch bei 43 Prozent (Vormonat 62 Prozent). Damit gibt es erstmals wieder mehr Befragte, die mit unveränderten Kosten rechnen, als jene, die steigende Kosten erwarten.

Leicht entspannt hat sich auch die Kostensituation in der Betrachtung des Vormonats. Hier ging der Anteil derer, deren Kosten gestiegen sind, von 64 auf 57 Prozent zurück. Die angespannte Kostensituation in der Branche ist damit noch nicht entschärft, bewertet SCI die Lage. Sie sei allerdings nicht mehr so dramatisch einzuschätzen wie in den vorangegangenen Monaten.

Auch in der Erwartung scheint der Druck auf höhere Preise abzunehmen. So glauben nur noch 43 Prozent der Unternehmen an steigende Preise. Deutlich über die Hälfte (57 Prozent) gehen von einer stabilen Situation aus. Anscheinend ist bei vielen Unternehmen zum Jahreswechsel bis in den Ja-

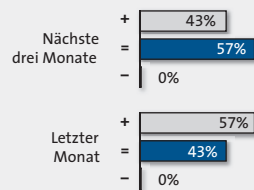
## Umsatzrenditen unterschreiten die Erwartung

Durchschnittlicher Wert liegt bei vier Prozent.



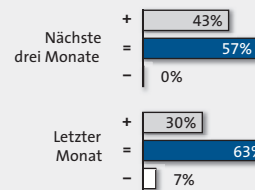
### Kosten

Der Druck lässt etwas nach



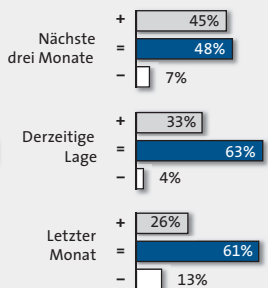
### Preise

In den nächsten Monaten zeichnet sich eine Stabilisierung ab



### Geschäftslage

Die meisten Befragten rechnen künftig mit gleicher oder besserer Lage



nuar hinein die Diskussion über Preise zunächst abgeschlossen worden. Die Experten von SCI Verkehr rechnen daher „in den kommenden Monaten eher mit einer stabilen Preissituation, wenn nicht die Kosten wieder explosionsartig steigen“.

**Umsatzrenditen geringer.** Die Umsatzrenditen in der Transport- und Logistikbranche sind im Vergleich zu anderen Branchen zu niedrig. Sie liegen durchschnittlich bei 4 Prozent. Vor allem die klassischen Spediteure liegen in der Regel noch darunter. Vor allem die fehlende Geschäftsstrategie bei der weiterhin zu beobachtenden Erhöhung der Leistungsvielfalt geht zu Lasten der Umsatzrendite, urteilt SCI. Gleichzeitig ist eine deutliche Diskre-

panz zwischen den tatsächlich erzielten und ursprünglich erwarteten Umsatzrenditen festzustellen. Vor einem Jahr glaubten noch 41 Prozent der Logistiker, 2007 eine Umsatzrendite von 4 bis 8 Prozent zu erreichen.

In der Rückschau im Februar 2008 waren es nur 18 Prozent, die diese Rendite tatsächlich erreichen konnten. Der größte Teil der Unternehmen lag real eher im Bereich zwischen 0 bis 4 Prozent.

DVZ 27.3.2008 (rok)

Das SCI-Logistikbarometer ist ein Indikator, der die aktuelle brancheninterne Wirtschaftslage und künftige Entwicklung zeigt. Initiator ist die SCI Verkehr GmbH in Köln. Im Juni 2003 startete das Barometer mit der Befragung von 200 Logistikunternehmen, die in Bezug auf Größe und Produkte repräsentativ sind.